

АДМИНИСТРАЦИЯ ЮРЬЕВО-ДЕВИЧЬЕВСКОГО СЕЛЬСКОГО ПОСЕЛЕНИЯ
Конаковского района Тверской области

ПОСТАНОВЛЕНИЕ

24.11.2021

с. Юрьево-Девичье

№ 307

Об утверждении реестра и схем размещения мест (площадок) накопления твердых коммунальных отходов на территории Юрьево-Девичьевского сельского поселения Конаковского района Тверской области

Руководствуясь Федеральным законом от 06.10.2003 № 131-ФЗ «Об общих принципах организации местного самоуправления в Российской Федерации», Жилищным кодексом Российской Федерации, Градостроительным кодексом Российской Федерации, Федеральным законом от 24.06.1998 № 89-ФЗ «Об отходах производства и потребления», Постановлением Правительства Российской Федерации от 31.08.2018 № 1039 «Об утверждении Правил обустройства мест (площадок) накопления твердых коммунальных отходов и ведения их реестра», решением Совета депутатов Юрьево-Девичьевского сельского поселения от 20.11.2019 г. № 21 «Об утверждении Правил благоустройства территории муниципального образования Юрьево-Девичьевское сельское поселение Конаковского района Тверской области», Уставом Юрьево-Девичьевского сельского поселения Конаковского района Тверской области

Постановляю:

1. Утвердить реестр мест размещения контейнерных площадок для сбора ТКО на территории Юрьево-Девичьевского сельского поселения (приложение 1).
2. Утвердить схему размещения мест (площадок) накопления твердых коммунальных отходов на территории Юрьево-Девичьевского сельского поселения (приложение 2).
3. Настоящее Постановление вступает в силу со дня его подписания и подлежит обнародованию и размещению на официальном сайте Юрьево-Девичьевского сельского поселения в сети Интернет (<http://spurdev.ru/>).
3. Постановление от 02.11.2021 г. № 301 «Об упорядочении обустройства мест (площадок) накопления твердых коммунальных отходов и ведения их реестра на территории Юрьево-Девичьевского сельского поселения Конаковского района Тверской области» признать утратившим силу.
4. Контроль за исполнением данного постановления оставляю за собой.

Глава
Юрьево-Девичьевского
сельского поселения



А. Н. Лукьянов

ПРИЛОЖЕНИЕ № 1 к
Постановлению администрации Юрьево-Девичевского
сельского поселения от 24.11.2021 г. № 307

№ п/п	Данные о нахождении мест (площадок) твердых коммунальных отходов				Данные о технических характеристиках мест (площадок) твердых коммунальных отходов				Данные об источниках образования ТКО	Данные о собственности как мест накопления ТКО	Дата и номер решения о включении (отказе) сведений о месте (площадке) накопления ТКО в реестр
	Наименование населенного пункта	Адрес контейнерной площадки	Адрес обслуживаемых домов (названия улиц)	Географические координаты	Площадь, м2	Количество контейнеров с указанием объема		Покрытие (грунт, бетон, асфальт, иное)			
						Размещенные, шт	Планируемые к размещению, шт				
1	С. Юрьево-Девичье	ул. Центральная, район котельной	Ул. Центральная, д.8, 8А, 8Б	56.7032 36.6492	24.0	10	10	10	Жители ул. Центральная, д.8, 8А, 8Б	Администрация Юрьево-Девичевского сельского поселения	24.11.2021 № 307
2	С. Юрьево-Девичье	ул. Центральная, район д.59	Ул. Центральная	56.699709 36.639535	11.0	4	4	4	Жители ул. Центральная	Администрация Юрьево-Девичевского сельского поселения	24.11.2021 № 307
3	С. Юрьево-Девичье	ул. Спортивная, район д. 2	Ул. Спортивная, Южная	56.698078 36.642950	11.0	4	4	4	Жители ул. Спортивная, Южная	Администрация Юрьево-Девичевского сельского поселения	24.11.2021 № 307
4	С. Юрьево-Девичье	ул. Молодежная, район д.1 А	ул. Молодежная, Волжская	56.699551 36.654419	15.4	6	6	6	Жители ул. Молодежная, Волжская	Администрация Юрьево-Девичевского сельского поселения	24.11.2021 № 307

5	д. Глинники	въезд в деревню справа	ул. Центральная, пер. Центральный,	56.7442 36.7368	бетон	11.0	4	4	Жители д. Глинники	поселения Административного сельского поселения Юрьево-Девичьево	24.11.2021 № 307
6	д. Глинники	ул. Центральная, район д. 29	ул. Центральная, Московская, Зеленый бор	56.7479 36.7266	бетон	11.0	4	4	Жители д. Глинники	поселения Административного сельского поселения Юрьево-Девичьево	24.11.2021 № 307
7	д. Единово	Район магазина и ул. Живописная, район д. 30	Ул. Живописная, Дмитровская	56.6701 36.4719	бетон	15.4	6	6	Жители д. Единово	поселения Административного сельского поселения Юрьево-Девичьево	24.11.2021 № 307
8	д. Единово	Пр-д Единово-ский район д. 4, 6	Ул. Покровская, пр-д Единово-ский	56.6748 36.4800	бетон	15.4	6	6	Жители д. Единово	поселения Административного сельского поселения Юрьево-Девичьево	24.11.2021 № 307
9	д. Единово-ские Горки	въезд в деревню справа	Ул. Сельская, Береговая	56.6699 36.5001	бетон	15.4	6	6	Жители д. Единово-ские Горки	поселения Административного сельского поселения Юрьево-Девичьево	24.11.2021 № 307

10	д. Заборовье	въезд в деревню справа	Ул. Петровская, Павловская	56.6780 36.6574	бетон	26.4		11	11	Жители д. Заборовье	Админист рация Юрьево- Девичьеск ого сельс кого поселения	24.11.2021 № 307
11	д. Загорье	Въезд в деревню справа	Ул. Михайловская, Владимирская, Сосновая, Прибрежная	56.6568 36.6241	бетон	26.4		11	11	Жители д.Загорье, Осиновка	Админист рация Юрьево- Девичьеск ого сельс кого поселения	24.11.2021 № 307
12	д. Кудрявцев о	перекрест ок, ул. Преображ енская, напротив д. 26	Ул. Преображенска я	56.7377 36.5954	бетон	17.5		6	6	Жители д. Кудрявцев о	Админист рация Юрьево- Девичьеск ого сельс кого поселения	24.11.2021 № 307
13	д. Кузьминск ое	ул. Знаменск ая, район пруда	Ул. Знаменская, Новая	56.7236 36.7026	бетон,	12.1		4	4	Жители д. Кузьминс кое	Админист рация Юрьево- Девичьеск ого сельс кого поселения	24.11.2021 № 307
14	д. Новенькое	справа в сторону парома	Ул. Васильевская, Александровск ая, Евдокиевская	56.7084 36.6732	бетон	19.8		7	7	Жители д. Новенькое	Админист рация Юрьево- Девичьеск ого сельс кого поселения	24.11.2021 № 307
15	д. Новенькое	слева поворот на заправочн	Ул. Васильевская, Александровск ая, Евдокиевская	56.7035 36.6605	бетон	11.0		4	4	Жители д. Новенькое, с. Юрьево- Девичье	Админист рация Юрьево- Девичьеск ого сельс	24.11.2021 № 307

16	Д. Орешково	УЮ станцию поворот в Д. Глинники, ул. Ореховая район Д. 23	Ул. Ореховая	56.7131 36.6841	бетон	15.4	6	6	Жители д. Орешково	Администрация Юрьево-Девичьевского сельского поселения	24.11.2021 № 307
17	д. Юрятино	въезд в деревню слева, ул. Аркадьевская, район Д. 2	Ул. Аркадьевская, Юрятинская, Новосельская, Речная, пер. Юрятинский	56.6738 36.6465	бетон	15.4	6	6	Жители д. Юрятино	Администрация Юрьево-Девичьевского сельского поселения	24.11.2021 № 307

ПРИЛОЖЕНИЕ № 2 к Постановлению администрации Юрьево-Девичьевского
сельского поселения от 24.11.2021 г. № 307

Схемы размещения мест (площадок) накопления твердых коммунальных отходов на территории
Юрьево-Девичьевского сельского поселения Конаковского района Тверской области

с. Юрьево-Девичье

Публичная кадастровая карта

Ресурсы: Ресурсы КНД, Росреестр.Твер., Росреестр.Тверск., МО "Конаковский", Входные-Яндекс, Публичная када., Информацион., Министр по тв., об утверждени., 41. Входящие, СКДо, Публичная када., Отказы

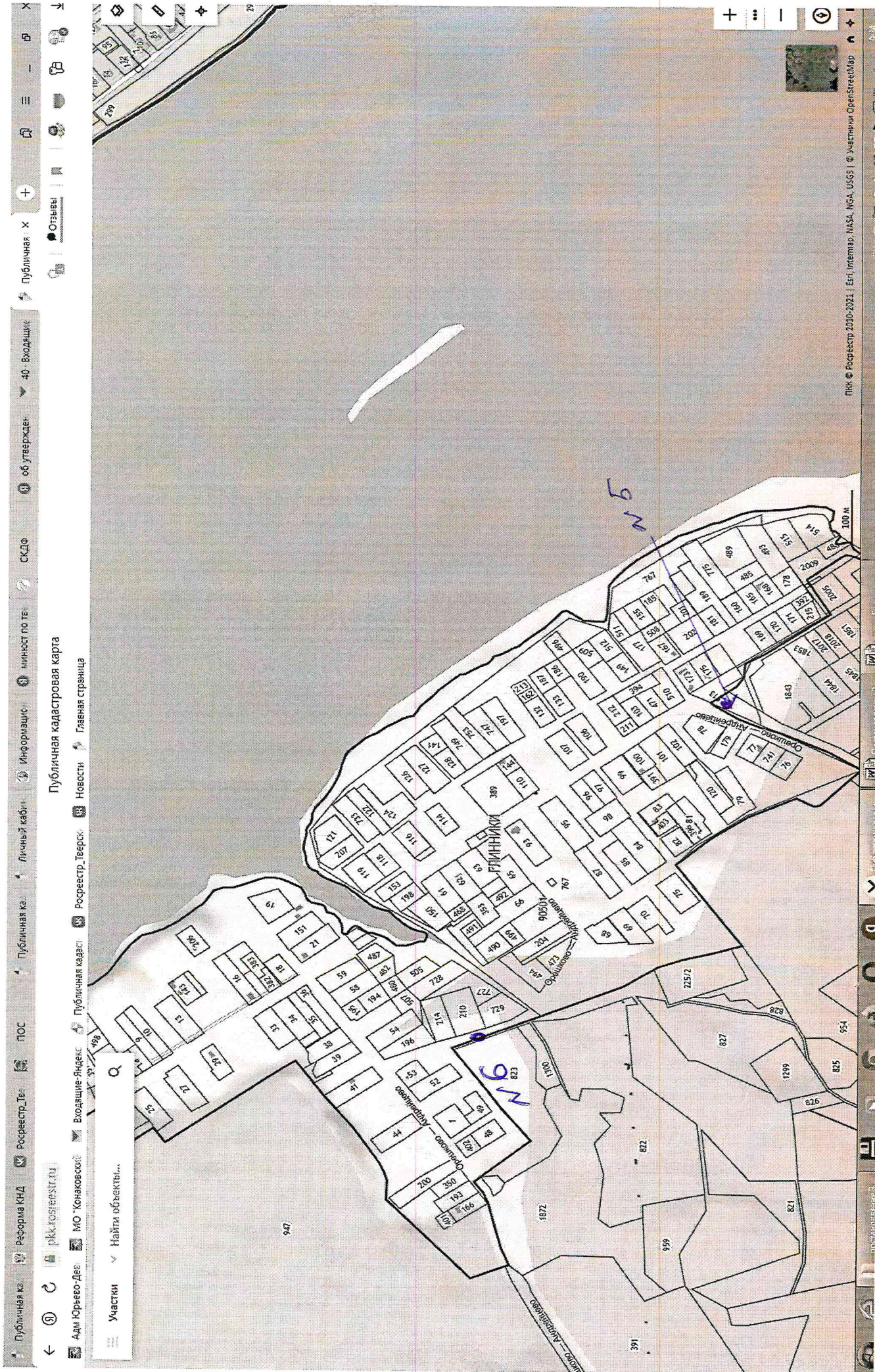
Публичная кадастровая карта

Новости

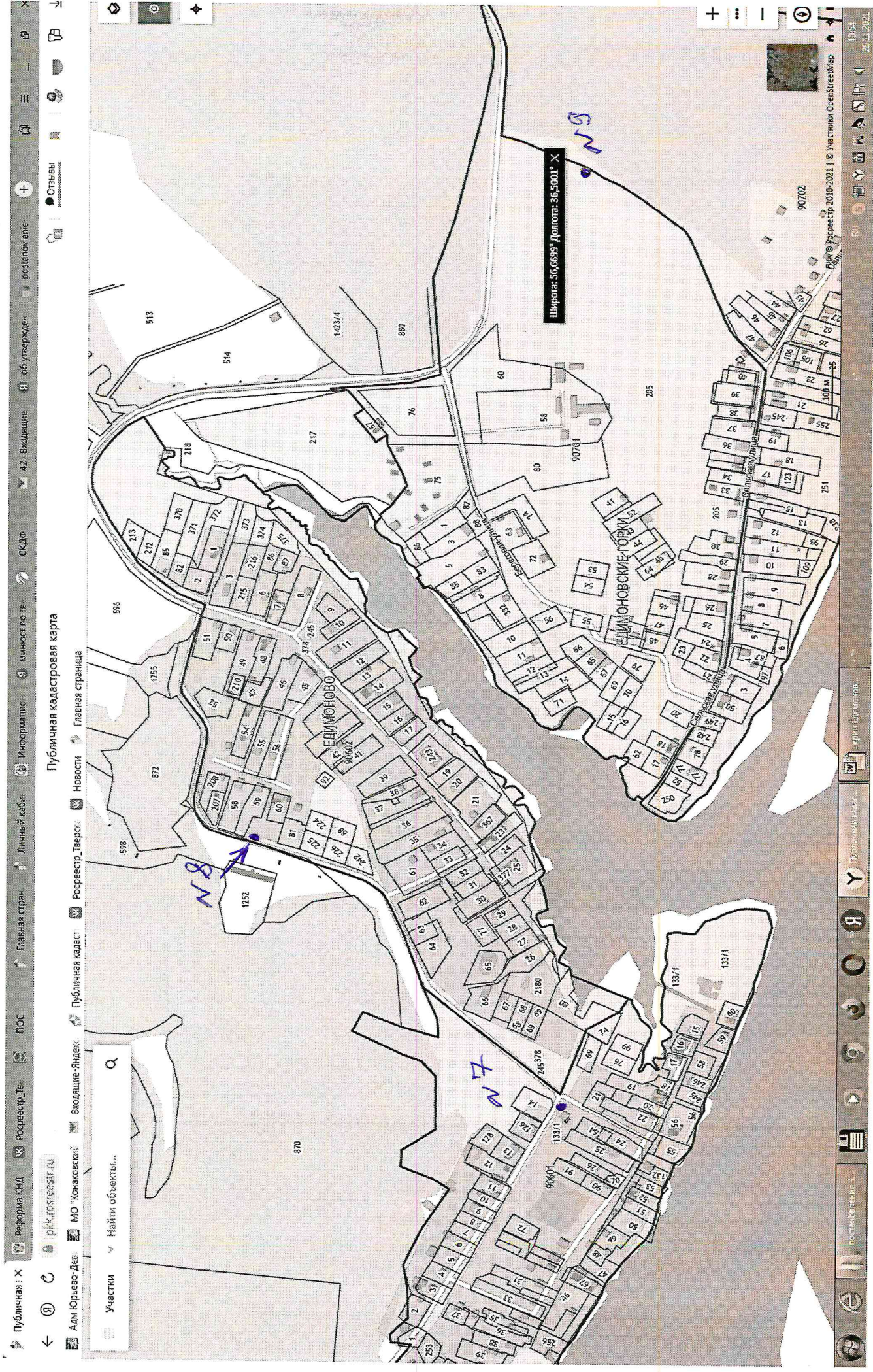
Главная страница



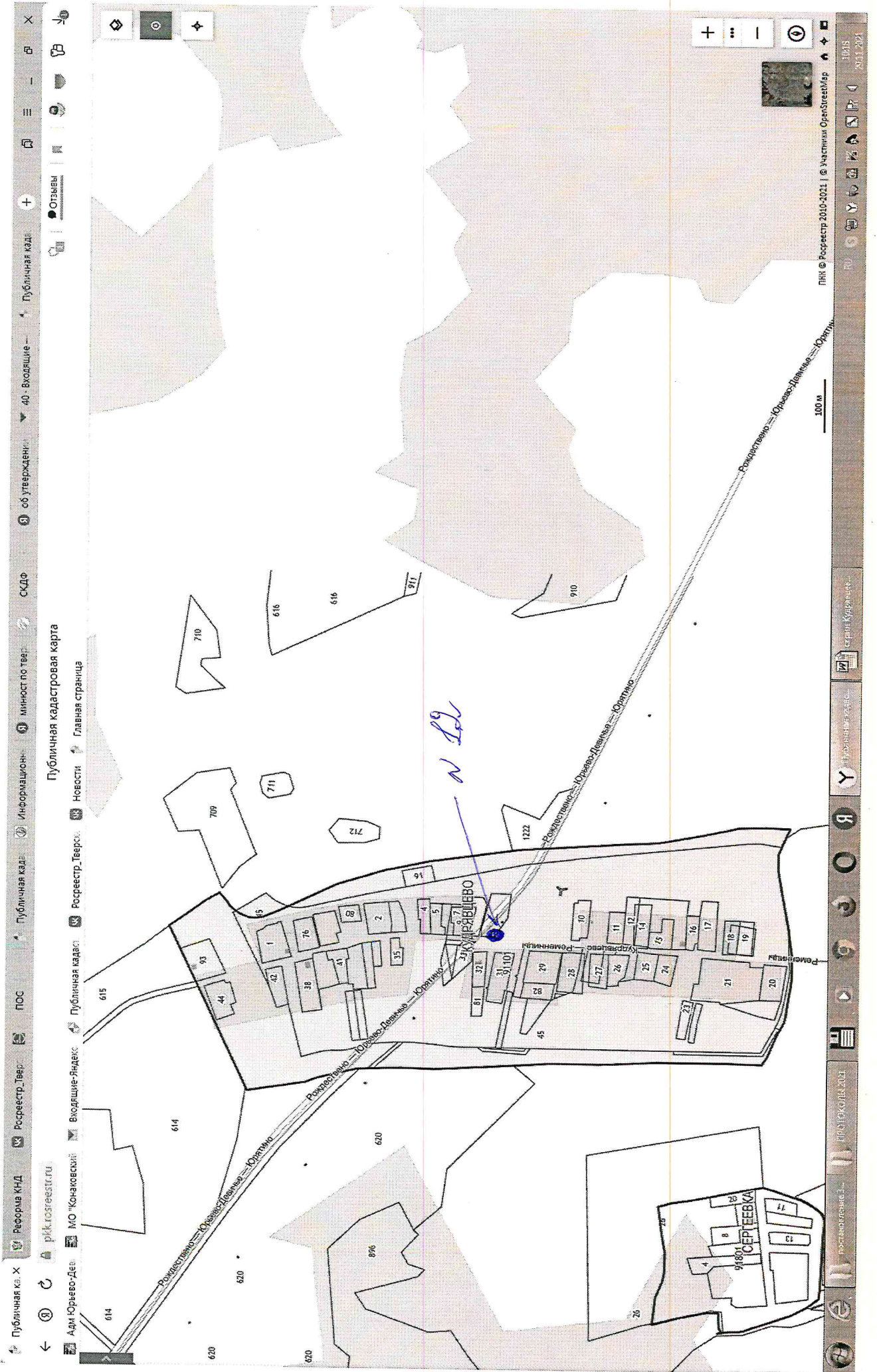
д. Галенинск



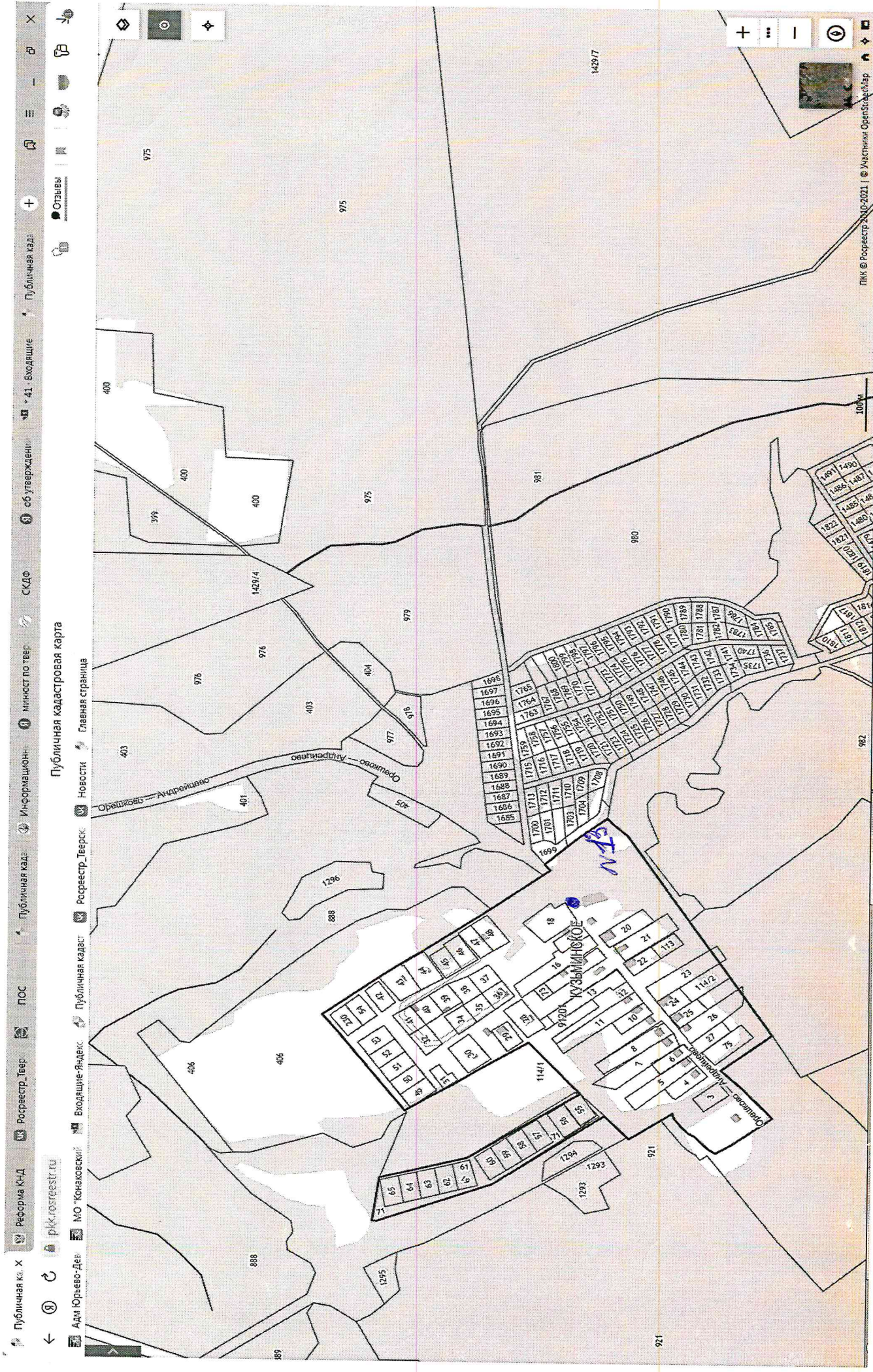
г. Едимоново & Горее



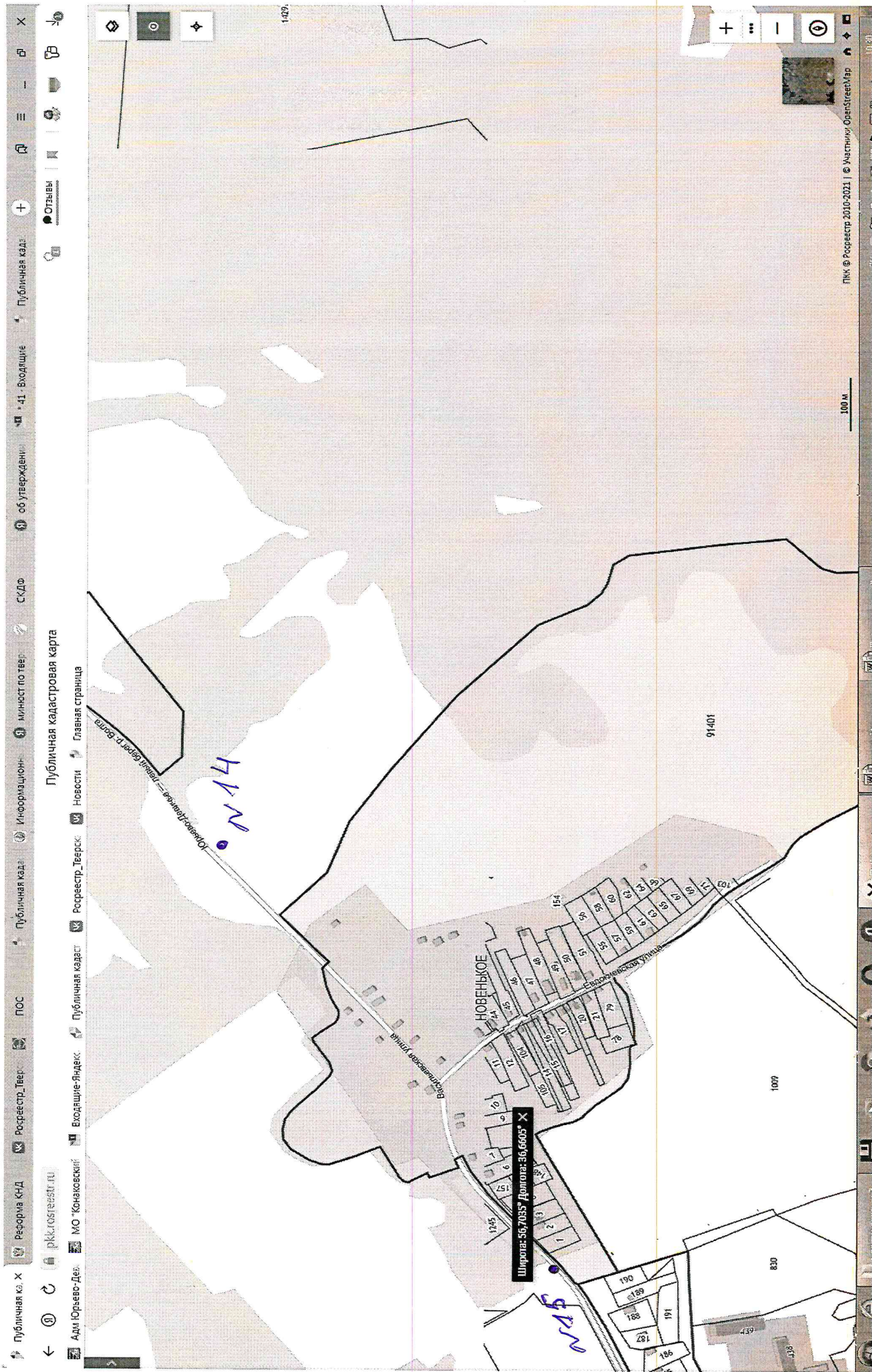
г. Журавцево.



д. Кузьминское



д. Новенькое



г. Орешково

